


ГОСУДАРСТВЕННОЕ БЮДЖЕТНОЕ ОБРАЗОВАТЕЛЬНОЕ
УЧРЕЖДЕНИЕ ГОРОДА МОСКВЫ

ДЕТСКИЙ ОЗДОРОВИТЕЛЬНО-ОБРАЗОВАТЕЛЬНЫЙ
ЦЕНТР «КОМАНДА»



ПАМЯТКА *для*
РОДИТЕЛЕЙ

 +7 (495) 994 53 76

 KOMANDA-CENTER.RU



Связь с детьми в лагере (в экстренном случае)
по телефону ГБОУ ДООЦ «Команда»

+7 (495) 994-53-76

info@komanda-center.ru

Городской центр по взаимодействию
с ученическим самоуправлением:
us@komanda-center.ru

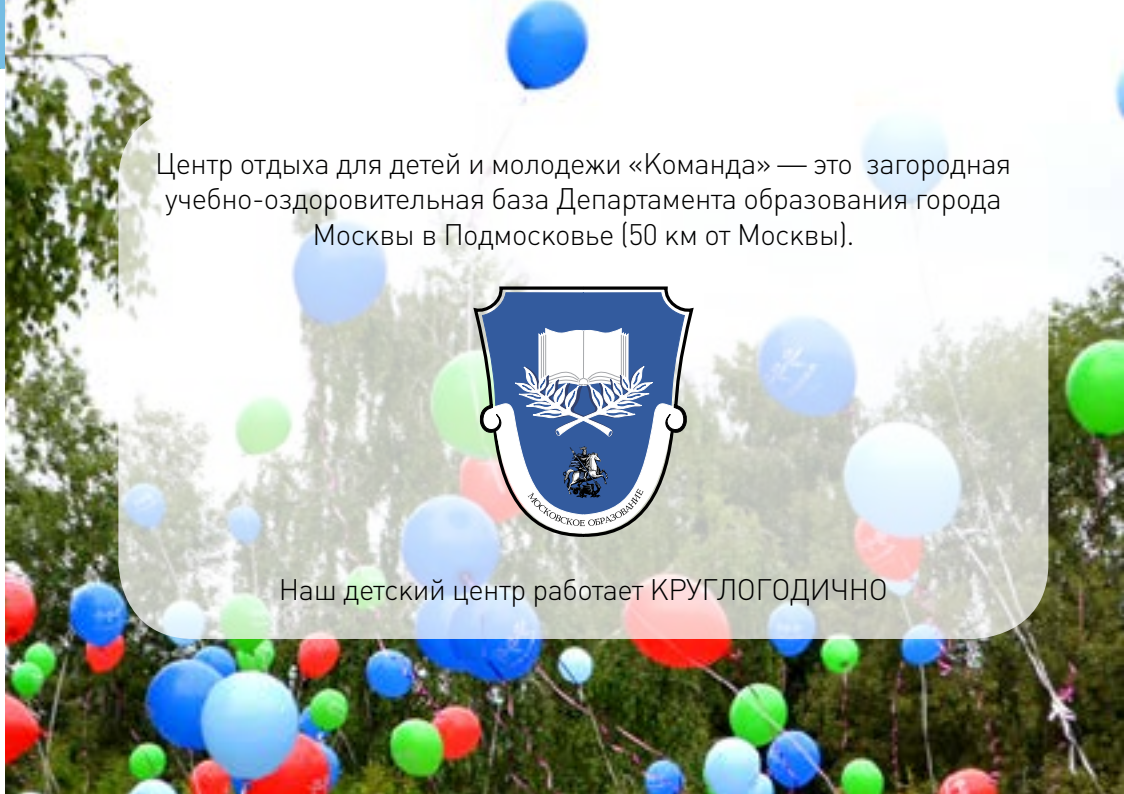
Заместитель директора
по учебно-воспитательной работе
Надежда Михайловна Куранина:

+7 (903) 610 11 01

kuranina@komanda-center.ru



КОМАНДА



Центр отдыха для детей и молодежи «Команда» — это загородная учебно-оздоровительная база Департамента образования города Москвы в Подмосковье (50 км от Москвы).



Наш детский центр работает КРУГЛОГОДИЧНО

ПРОЖИВАНИЕ:

На территории лагеря «Команда» расположено пять комфортабельных жилых корпусов. Вместимость номеров от 2 до 7 человек. В каждом корпусе предусмотрены общие зоны отдыха, кулеры, помещения для хранения вещей, услуги прачечной, бесплатный Wi-Fi. Все жилые корпуса с холлами, оборудованными аудио- и видеоаппаратурой, где можно проводить полноценные семинары, обсуждения и любые другие обучающие мероприятия.

ПИТАНИЕ:

Два просторных зала для приема пищи. — питание 5-разовое, комплексное. Меню для гостей нашего центра было специально разработано в «Научно-исследовательском институте питания» РАН.

КАК ПОПАСТЬ НА СМЕНИ В ДЕТСКИЙ ЦЕНТР «КОМАНДА»?

- Если Вас интересуют **смены лидеров ученического самоуправления** — обращайтесь в свои окружные центры по взаимодействию с УС. Контакты указаны на сайте ДООЦ «Команда» (komanda-center.ru / Ученическое самоуправление / Контакты окружных центров);
- Если Вас интересуют **смены для одаренных детей** — Вам необходимо обратиться в центр педагогического мастерства (pedagog-master.ru).

Расписание смен смотрите на нашем сайте komanda-center.ru

ЧТО ВЗЯТЬ С СОБОЙ В ЛАГЕРЬ?

Ваш ребенок уезжает в лагерь
— Детский оздоровительно-образовательный центр «Команда».
Правильная подготовка, разумно собранные вещи
помогут ему хорошо отдохнуть!



БОЛЬШАЯ СУМКА ИЛИ ЧЕМОДАН

В пути эта сумка находится в багажном отделении автобуса.

ПОЛОЖИТЕ В ЭТУ СУМКУ:

достаточное количество смен белья, 5–10 пар носков, 3–4 футболки (рубашки, майки), купальник/плавки, комплект нарядной одежды и обуви (для праздников и вечерних мероприятий), комплект официальной формы одежды (белый верх, темный низ), шорты, спортивные костюм и обувь, сменную обувь для жилого и учебного корпусов, свитер, средства личной гигиены (з/щетка, з/паста, мыло/гель д/душа, шампунь, расческа, мочалка, бумажные носовые платки), кружку и чайную ложку. У Вашего ребенка с собой должны быть теплая куртка, непромокаемая обувь, головной убор. Положите в сумку любимые аудиозаписи, книгу, фотоаппарат; обязательно блокнот и ручка.

ЗИМА	+ дополнительный комплект теплой одежды для занятий спортом и туризмом; + зимняя обувь; + перчатки и варежки.
ЛЕТО	+ 5–6 футболок (майки, рубашки); + шорты; + купальные костюмы.
МЕЖСЕЗОНЬЕ	+ непромокаемая обувь; + шапка.

ОСОБО ЦЕННЫЕ ВЕЩИ НЕ БРАТЬ!



ДОКУМЕНТЫ ДЛЯ ДЕТЕЙ

*все документы просьба положить в один файл

- Копия свидетельства о рождении или гражданского паспорта;
- Медицинская справка о состоянии здоровья по форме ф.079/У с полной расшифровкой;
- Медицинская справка «об отсутствии контактов с инфекционными больными по школе и по дому» из школы + из поликлиники (берется за 3 дня до выезда в лагерь);
- Выписка о прививках с рождения;
- Копия медицинского полиса;
- Справка в бассейн (обязательно должен быть прописан результат анализа на яйцеглист) [в летнее время года];
- Согласие родителей (заполненное и подписанное), которое вы можете скачать на сайте нашего центра (komanda-center.ru/Родителям/Документы и справки).

Для детей с хроническим заболеванием:

- Выписка из поликлиники с указанием названия препаратов и дозы (лекарства иметь при себе и сдать медику при регистрации).

Внимание! Отсутствие этих документов не позволит Вашему ребенку пройти регистрацию и выехать в лагерь!

КАТЕГОРИЧЕСКИ ЗАПРЕЩЕНО БРАТЬ С СОБОЙ В ЛАГЕРЬ:

- наркотики и психотропные препараты;
- алкогольные напитки любой крепости;
- табачные изделия;
- пиротехнику (включая хлопушки и петарды);
- колюще-режущие предметы, рогатки и т.п.



**ВНИМАНИЕ!!! В ЛАГЕРЕ ЗАПРЕЩЕНЫ
КУРЕНИЕ, УПОТРЕБЛЕНИЕ АЛКОГОЛЯ,
НАРКОТИЧЕСКИХ И ПСИХОТРОПНЫХ ВЕЩЕСТВ!!!**





КАРМАННЫЕ ДЕНЬГИ

Мы рекомендуем не давать детям наличные. На территории лагеря нет магазинов и развлекательных центров.

ПРИМЕРНЫЙ РАСПОРЯДОК ДНЯ

- подъем
- завтрак
- общий сбор
- образовательная программа
- работа в командах
- активности на свежем воздухе
- обед
- тихий час
- полдник
- активности на свежем воздухе или образовательная программа
- работа в командах
- ужин
- вечернее мероприятие
- вечерняя рефлексия («свечка»)
- подготовка ко сну
- отбой



РОДИТЕЛЬСКИЕ ДНИ

Обратите внимание, что наши правила не предусматривают проведение родительских дней. Общение с ребенком и передача личных вещей проводятся только на территории КПП.

ПРАВИЛА ПОСЕЩЕНИЯ РЕБЕНКА В ДООЦ «КОМАНДА»:

- ▲ за 3 дня до планируемого приезда следует предупредить руководство смены,
- ▲ вход на территорию лагеря не предусмотрен, встреча на КПП не более 15 минут.

ДОСРОЧНЫЙ ОТЪЕЗД ИЗ ДЕТСКОГО ЦЕНТРА

Досрочный отъезд из ГБОУ ДООЦ «Команда» возможен в двух случаях:
— при отчислении из лагеря и
— по просьбе родителей в экстренном случае (по причине болезни, необходимости сдачи экзаменов, участия в соревнованиях и т.п.)

Забрать ребенка из ДООЦ «Команда» имеет право только родитель или законный представитель!



ЗАПРЕЩЕНО ПРИВОЗИТЬ



Продукты: чипсы, сухарики, продукты быстрого приготовления («Роллтон», «Доширак» и прочее), семечки, скоропортящиеся продукты (мясное, молочное и т.п.)

Напитки: кофе, газированные напитки.

Лекарства. Исключение — лекарственные препараты, необходимые для постоянного лечения. Привезенные лекарства отдаются медикам вместе с назначением из поликлиники.

Азартные игры.



РАЗРЕШЕННЫЕ ПРОДУКТЫ



Продукты: кондитерские изделия в упаковке (печенье без крема, пряники, вафли, сушки, баранки, сухари сладкие, зефир, пастила, мармелад, рогалики, козинаки; конфеты шоколадные — не более 1 упаковки, шоколад — не более 100 г, шоколадные батончики — не более 2 шт.), сахар-рафинад.

Напитки: чай пакетированный, соки в малой таре 0,2-0,5 л, минеральная вода без газа.

Фрукты: яблоки, груши, персики, черешня, сливы, абрикосы.

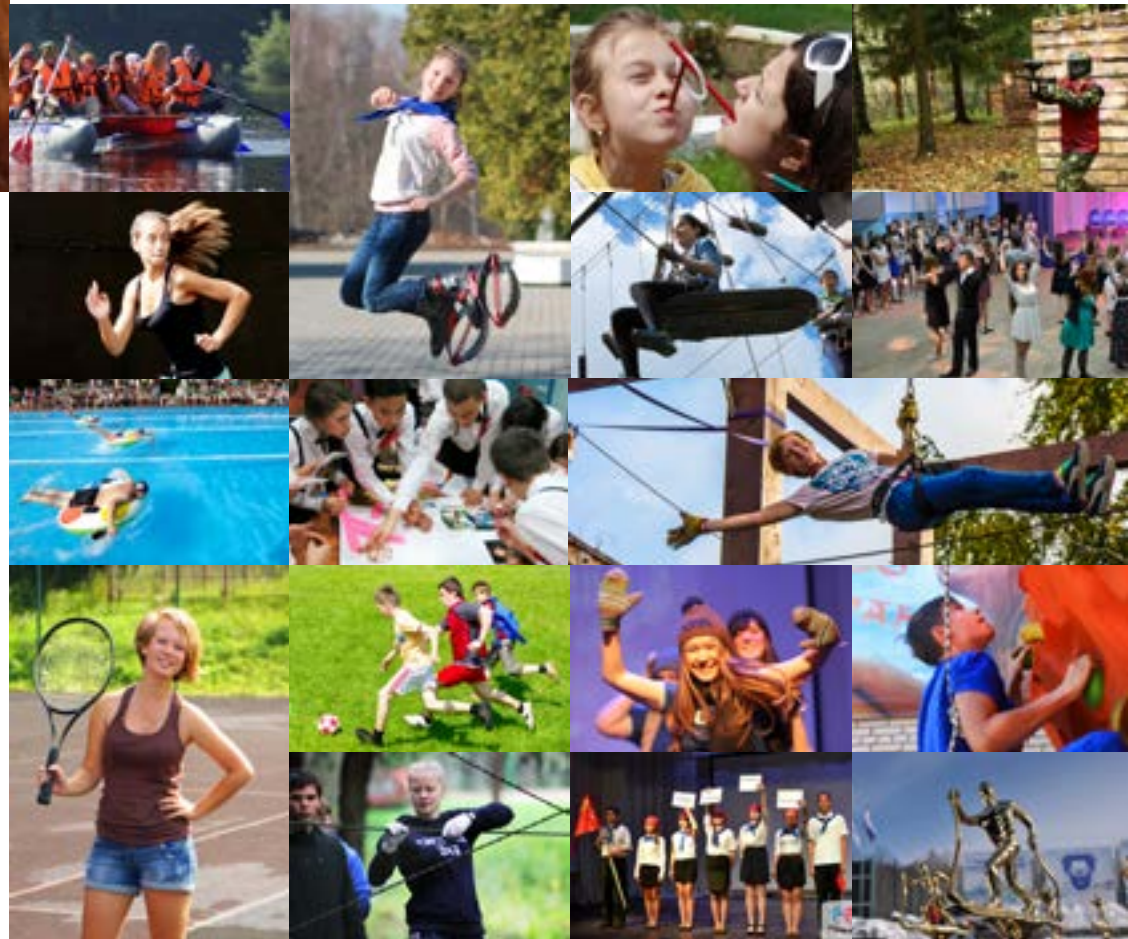


«Команда» — это широкие возможности для самореализации, открытия новых талантов и способностей, занятия самыми разными видами спорта и творчества, общения с такими же инициативными, интересными и активными детьми.

ВОЖАТЫЕ

Именно на территории лагеря «Команда» проходят столичные конкурсы и мероприятия: «Вожатый и его команда», «Школа вожатого», «Вожатый и его актив». Участники, номинанты и победители — это и есть наши вожатые.

Все они высококвалифицированные и опытные педагоги, состоят в Городском совете старших вожатых и являются двигателем вожатского движения столицы.



- Высотный город
- Футбол
- Теннис
- Бассейн
- Пейнтбол
- Фрироуп
- Сплавы
- Фрисби
- Скалодром
- Джампинги
- Хоккей
- Лыжи
- Туризм
- Волейбол и пионербол
- Конкурсы
- Творческие вечера
- Командоформирование

ГДЕ НАХОДИТСЯ ДООЦ «КОМАНДА»?

143513, Московская обл.,
Истринский р-он, Бужаровское с/пос.,
пос. Гидроузла им. Куйбышева, стр. 36

КАК ДОБРАТЬСЯ ОБЩЕСТВЕННЫМ ТРАНСПОРТОМ?



Электричка Москва (Рижский и Курский вокзалы) —
Истра

+



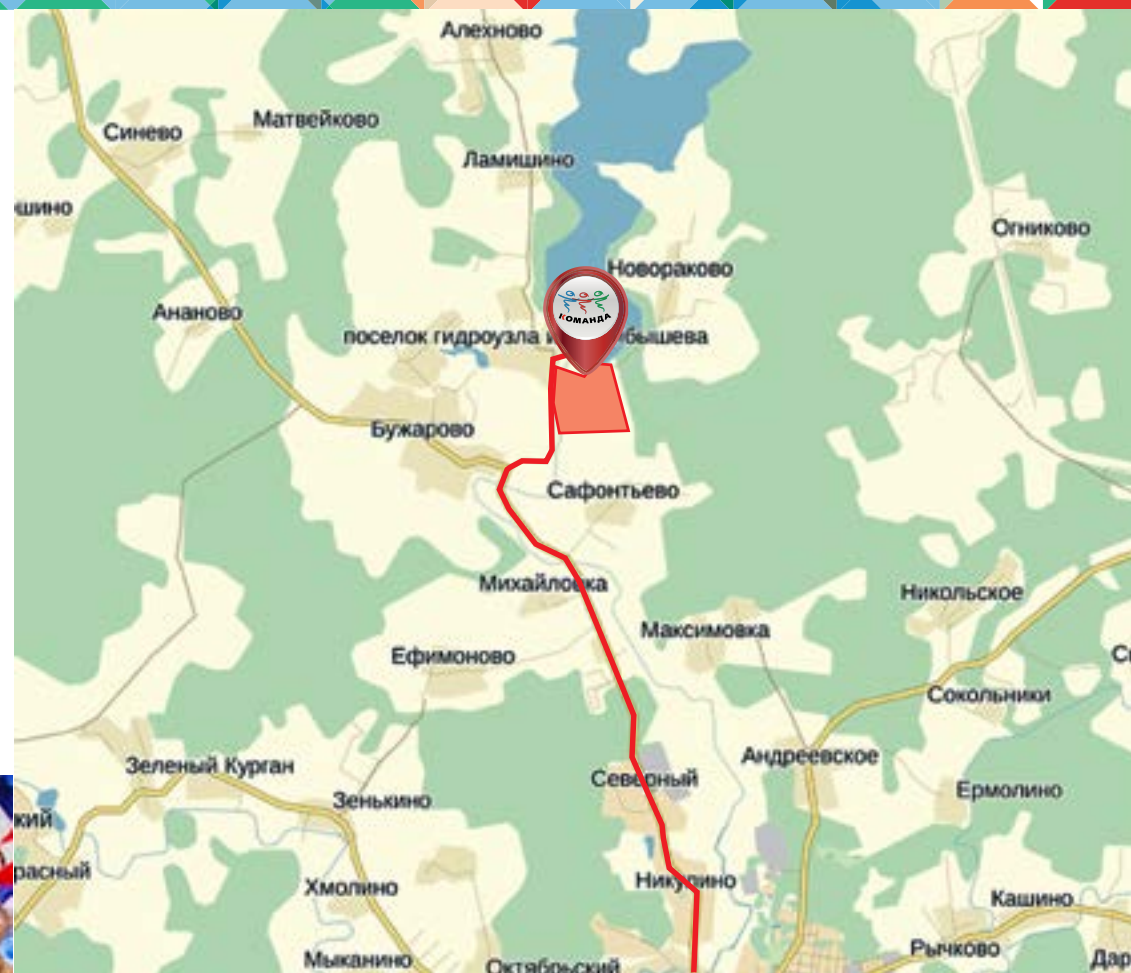
Автобус № 32 Истра — остановка «Поселок Гидроузла
им. Куйбышева»

GPS координаты:

Широта: 55°59'23"N

Долгота: 36°49'50"E

<http://komanda-center.ru/kontakty/>



Детский центр «Команда» — живем, мыслим
и отдыхаем вместе!



КОМАНДА

